

Plancton, merveilles dans l'Océan

Plancton,

*merveilles esthétiques dans l'Océan
et base de la chaîne alimentaire aquatique*

Ce document regroupe quelques photos de plancton réalisées par des spécialistes de ces micro-algues ou du zooplancton et confiées à l'association Plankton Planet.

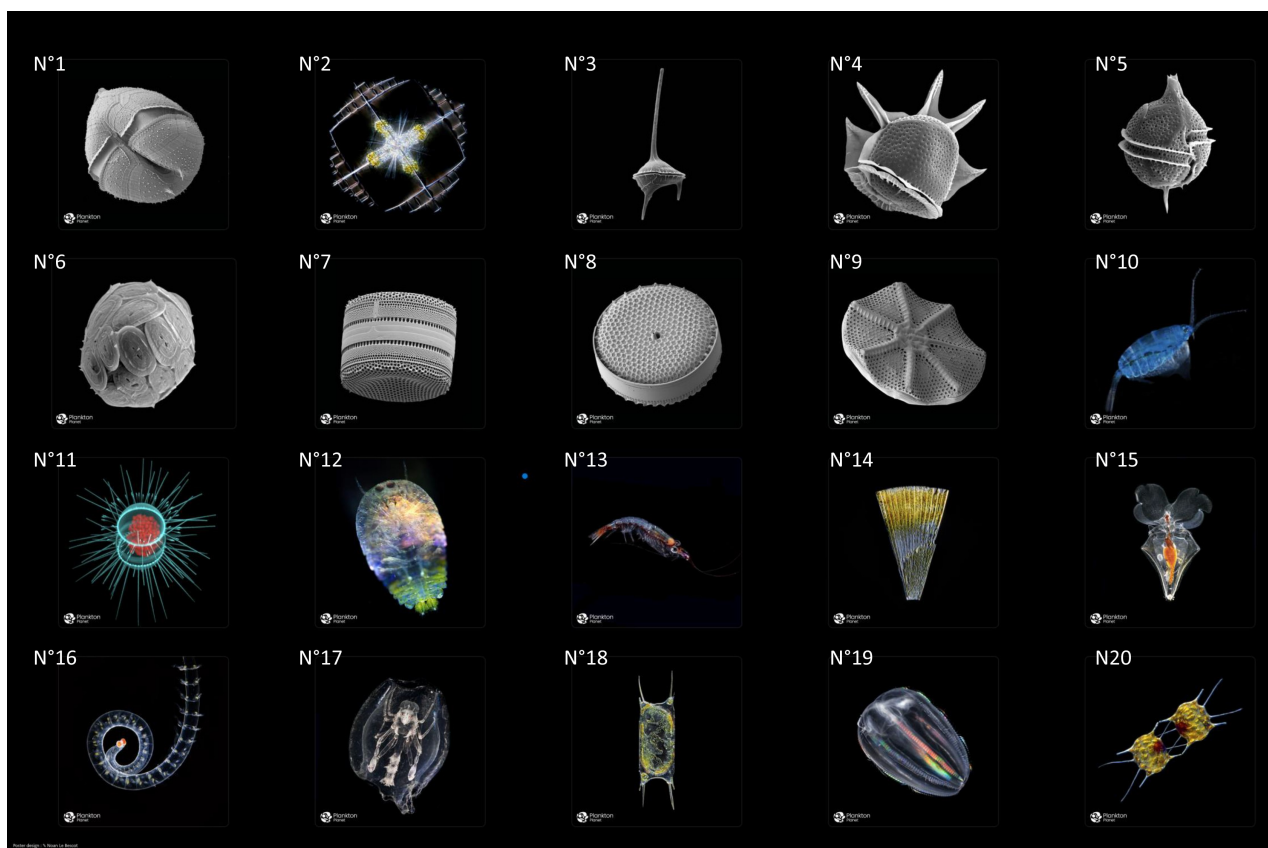
Ces photos ont fait l'objet de l'exposition réalisée par Plankton Planet et présentée ici.

ArmorScience participe à la circulation de celle-ci.

Au-delà de l'émerveillement esthétique, il est possible de chercher à en savoir plus en utilisant les noms scientifiques de ces organismes, accessibles sur internet.

Les photos ont été prises à l'aide de microscopes optiques perfectionnés ou des microscopes électroniques à balayage.

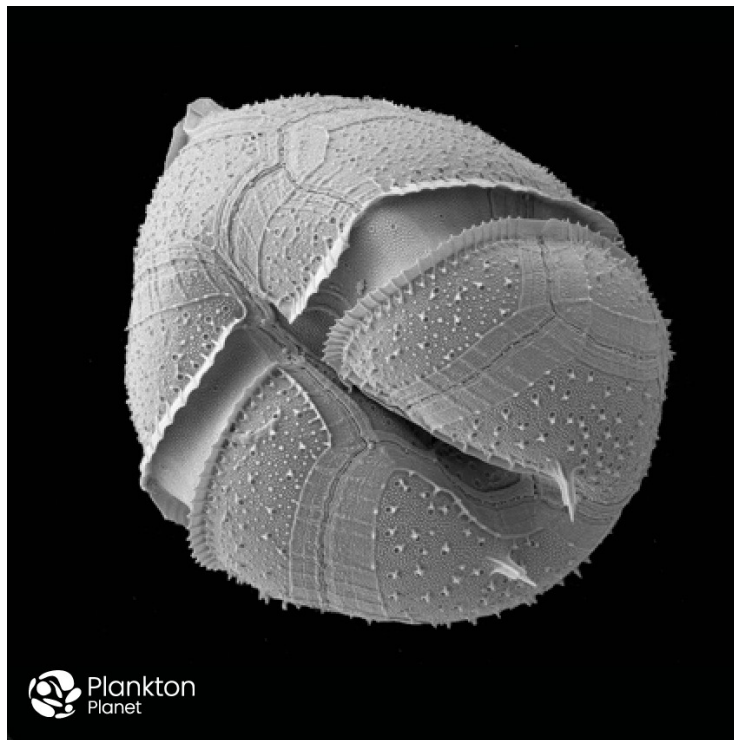
*Chaque panneau contient une explication sur le
plancton exposé*



Regroupement des images des 20 panneaux de l'exposition

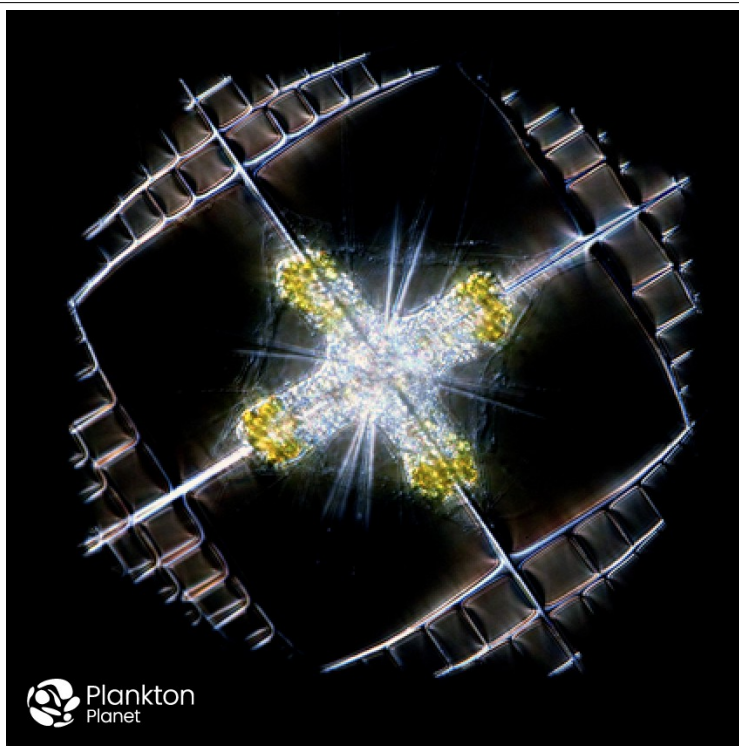
- N° 01 *Protoperidinium sp.*, un dinoflagellé
- N° 02 *Lithoptera fenestra*, un acanthaire
- N° 03 *Ceratium sp.*, un dinoflagellé
- N° 04 *Ceratocorys sp.*, un dinoflagellé
- N° 05 *Protoperidinium sp.*, un dinoflagellé
- N° 06 *Helicosphaera pavimentum*, un coccolithophore
- N° 07 *Thalassiosira eccentrica*, une diatomée
- N° 08 *Azpeitia barronii*, une diatomée
- N° 09 *Asteromphalus heptactis*, une diatomée
- N° 10 *Pontella valida*, le copépode calanoïde de bleu
- N° 11 *Corethron sp.*, une diatomée
- N° 12 *Sapphirina sp.*, un copepode iridescent
- N° 13 Crustacé euphausiide, crevette connue sous le nom de krill
- N° 14 *Licmophora sp.*, une diatomée
- N° 15 *Cavolinia inflexa*, un mollusque ptéropode
- N° 16 *Vanadis sp.*, un annélide polychaete
- N° 17 *Phronima sp.*, un crustacé amphipode
- N° 18 *Odontella sinensis*, une diatomée
- N° 19 Juvénile de cténophore
- N° 20 *Odontella sp.*, une diatomée

Chaque panneau contient une échelle qui permet de calculer les dimensions du plancton.



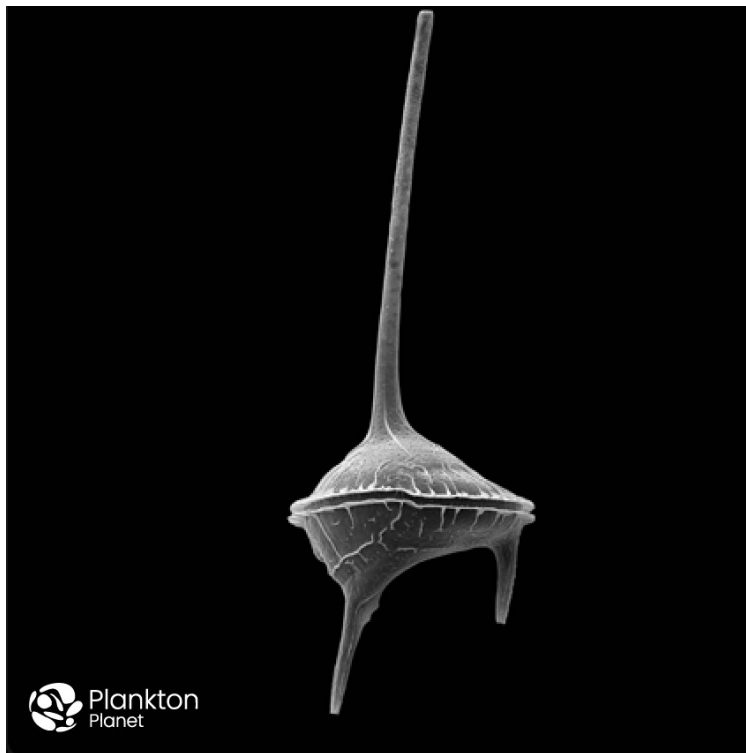
Plankton Planet

N° 01 *Protoperidinium sp.*, un dinoflagellé



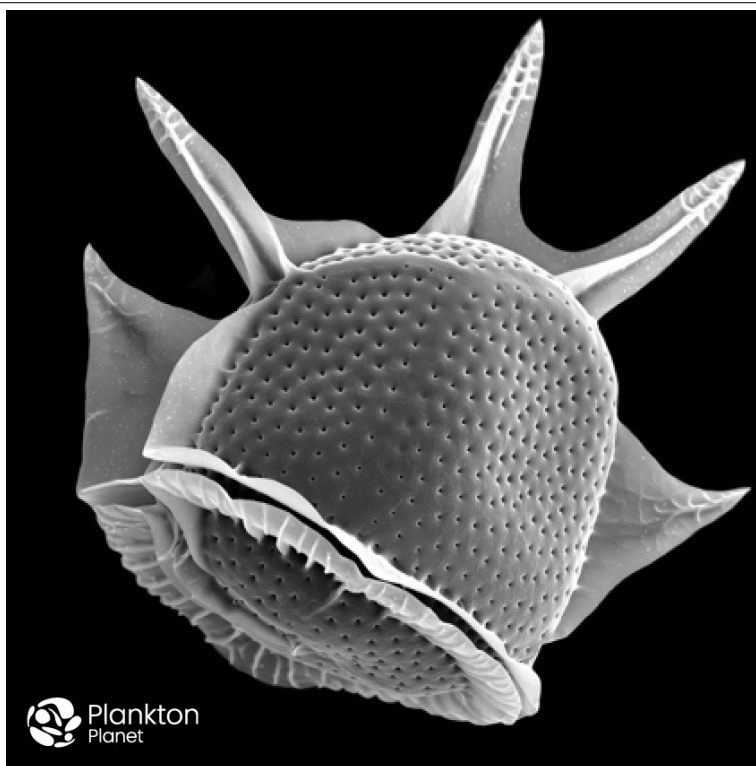
Plankton Planet

N° 02 *Lithoptera fenestra*, un acanthaire



Plankton
Planet

N° 03 *Ceratium sp.*, un dinoflagellé



Plankton
Planet

N° 04 *Ceratocorys sp.*, un dinoflagellé



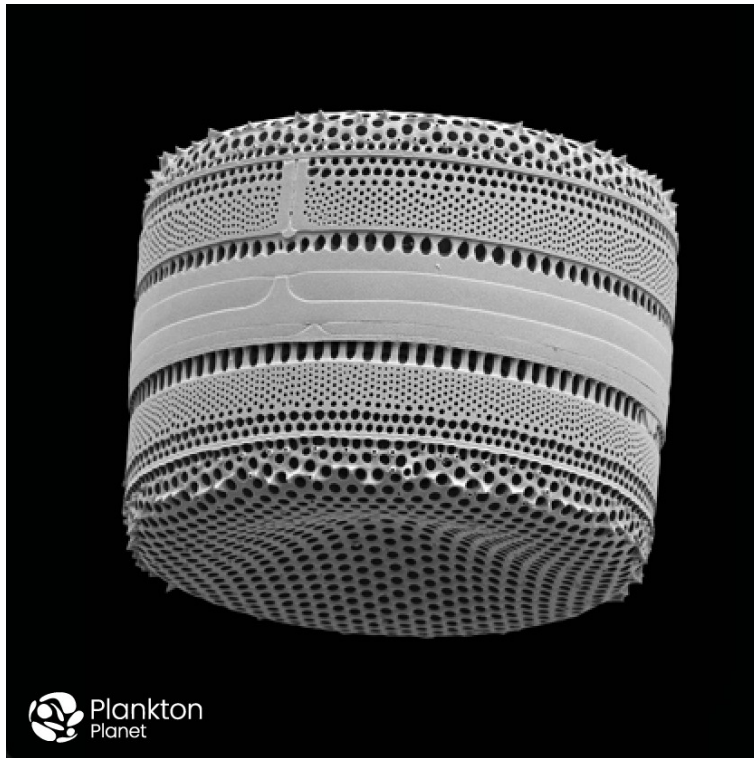
Plankton
Planet

N° 05 *Protoperidinium sp.*, un dinoflagellé

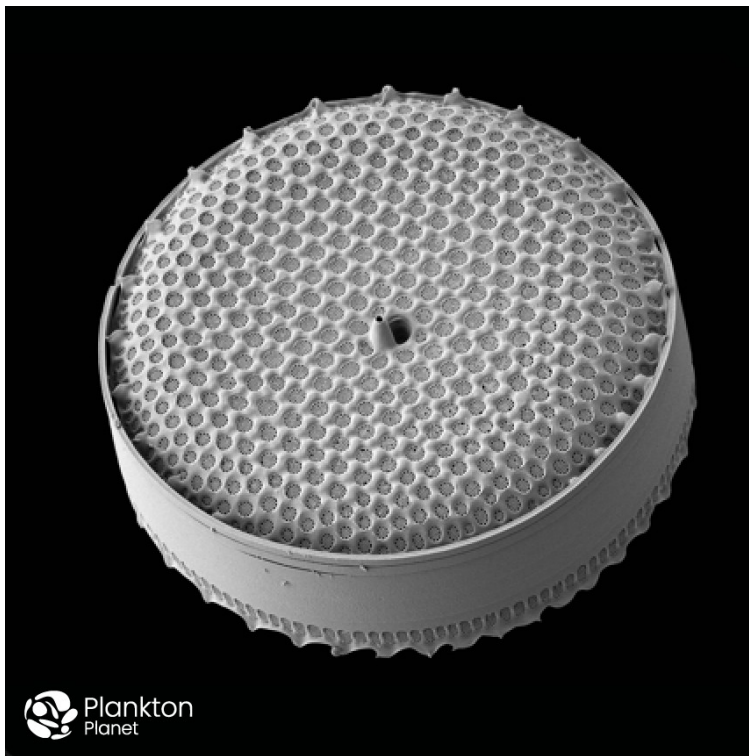


Plankton
Planet

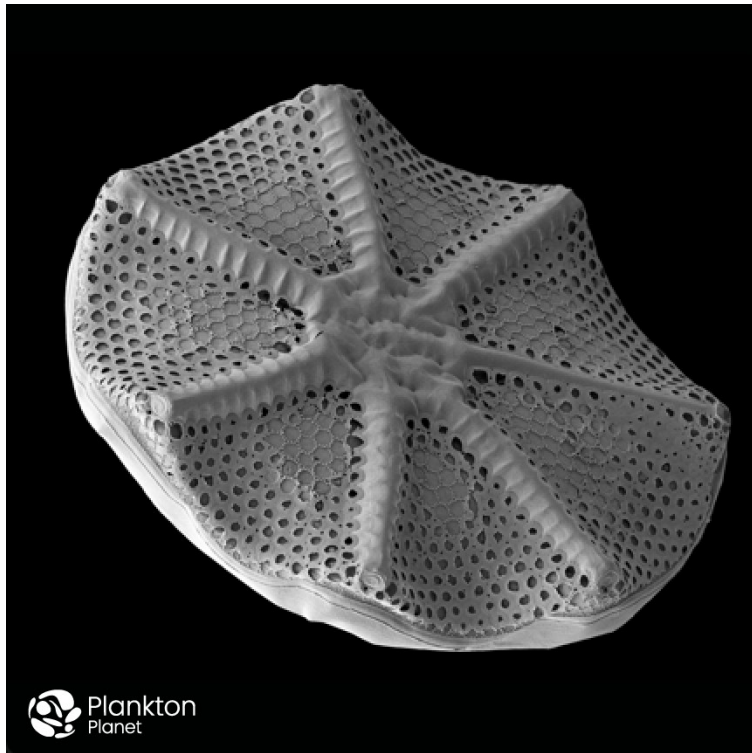
N° 06 *Helicosphaera pavementum*, un coccolithophore



N° 07 *Thalassiosira eccentrica*, une diatomée



N° 08 *Azpeitia barronii*, une diatomée



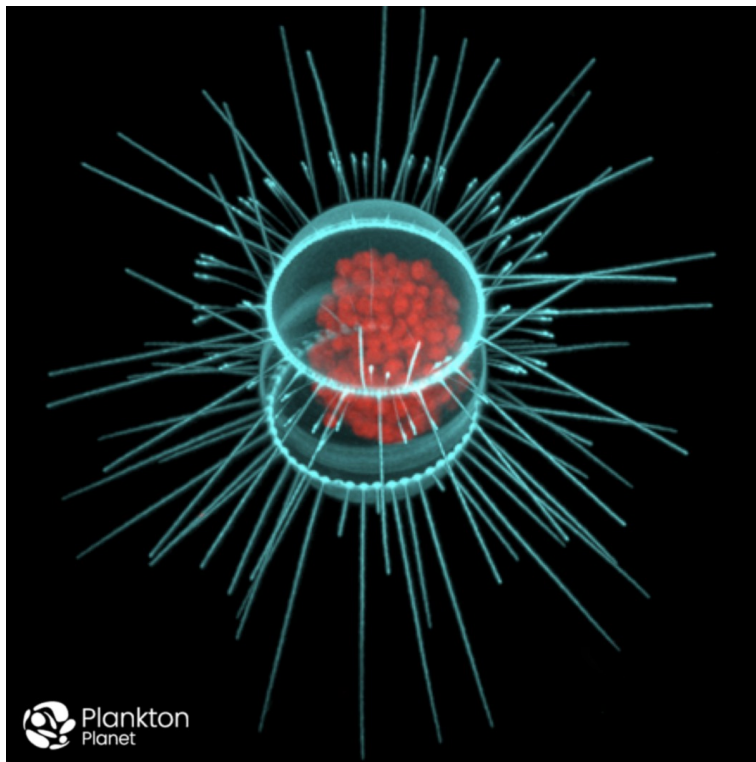
 Plankton
Planet

N° 09 *Asteromphalus heptactis*, une diatomée



 Plankton
Planet

N° 10 *Pontella valida*, le copépode calanoïde de bleu



Plankton Planet

N° 11 *Corethron sp.*, une diatomée

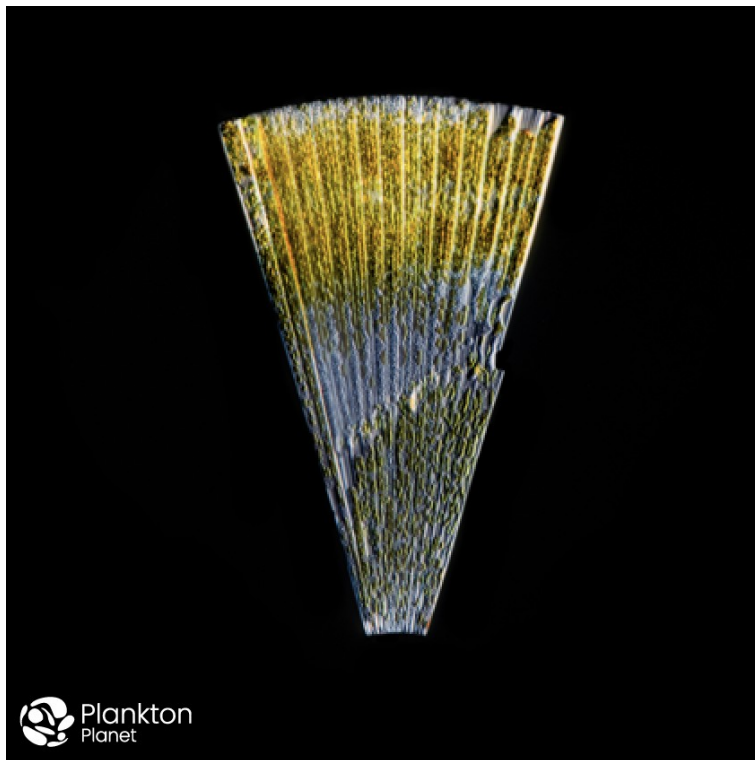


Plankton Planet

N° 12 *Sapphirina sp.*, un copepode iridescent



N° 13 *Crustacé euphausiide, crevette connue sous le nom de krill*



N° 14 *Licmophora sp., une diatomée*



 Plankton Planet

N° 15 *Cavolinia inflexa*, un mollusque ptéropode



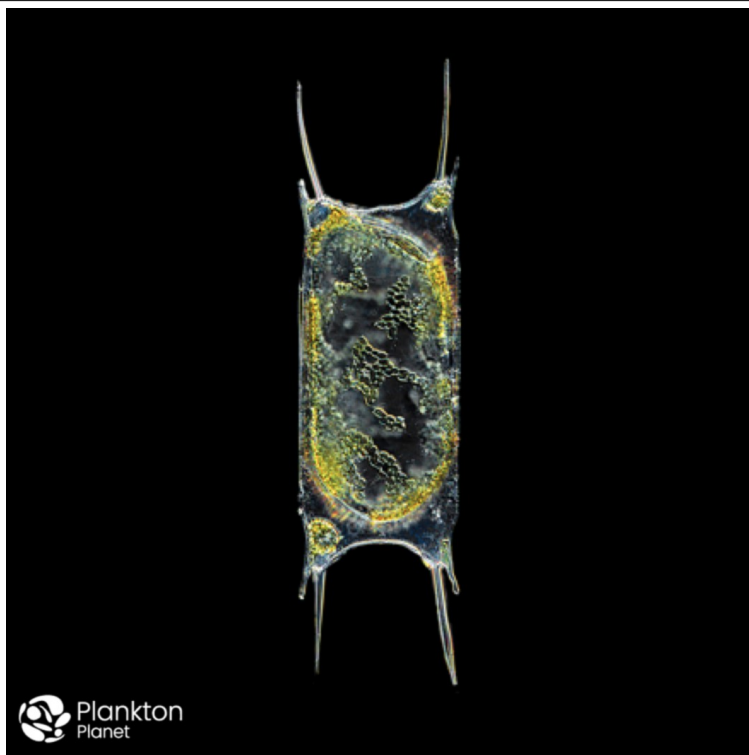
 Plankton Planet

N° 16 *Vanadis sp.*, un annélide polychaete



 Plankton
Planet

N° 17 *Phronima sp.*, un crustacé amphipode

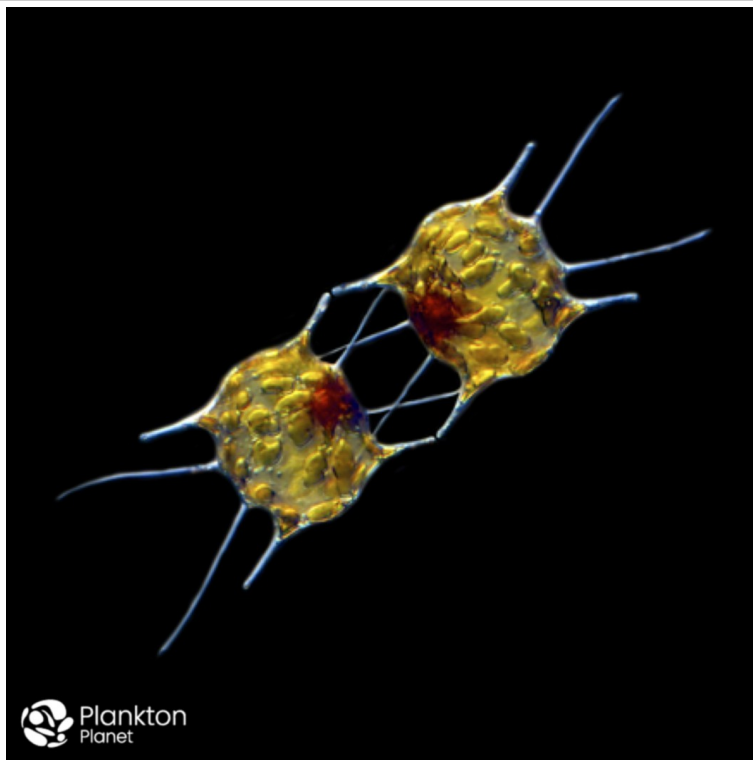


 Plankton
Planet

N° 18 *Odontella sinensis*, une diatomée



N° 19 Juvénile de cténophore



N° 20 *Odontella sp.*, une diatomée